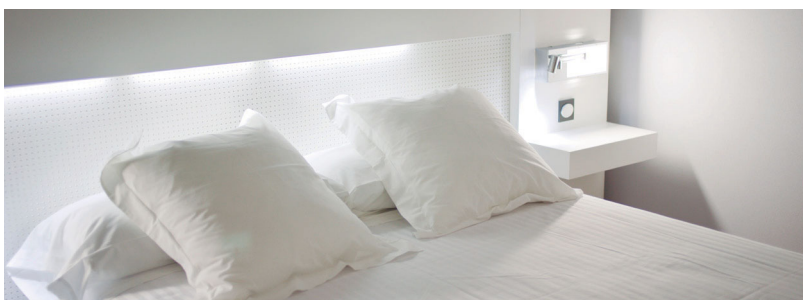


# eLED VECTRA-TW

Colour temperature controlled LED strip  
Tira LED con temperatura de color controlable

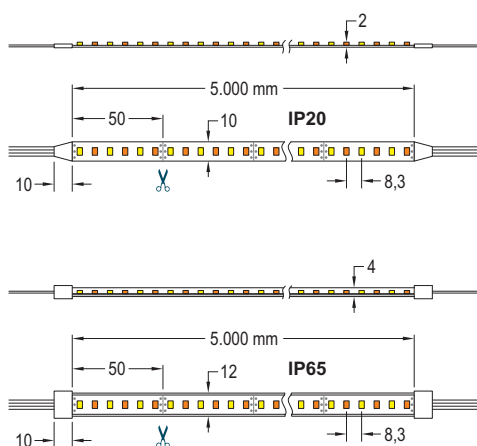


## T<sup>a</sup> color / Colour temp.



2700K to / a 6500K

TW



The LED strip is fitted with alternate warm and cold white LED chips with independent power supply. Using a TW controller Colour Temperature can be adjusted from 2700K to 6500K. This allows using only one LED strip to adapt light colour to the needs of every moment.

Protection IP20/IP65.

Fast and Easy to stick with 3M adhesive back.

Working Temperature Range: -20°C to 40°C.

Wire length: 200 mm.

Packaging and weight pag. 238 and  
[www.elt.es/productos/packaging\\_ELTT.pdf](http://www.elt.es/productos/packaging_ELTT.pdf)  
Instructions manual on  
[www.elt.es/productos/inst\\_manual.html](http://www.elt.es/productos/inst_manual.html)

La tira equipa de manera alterna 1 chip LED cálido y otro frío con alimentaciones separadas. Mediante un controlador TW puede variarse la temperatura de color entre 2700K y 6500K permitiendo con una sola tira LED adaptar la luz a las necesidades decorativas de cada momento.

Protección IP20/IP65.

Equipado con cinta adhesiva 3M para una fácil y rápida instalación.

Rango de temperaturas de funcionamiento: -20°C a 40°C.

Longitud de los cables: 200 mm.

Embalaje y peso pág. 238 y  
[www.elt.es/productos/embalaje\\_ELTT.pdf](http://www.elt.es/productos/embalaje_ELTT.pdf)  
Manual de instrucciones:  
[www.elt.es/productos/manual\\_instrucciones.html](http://www.elt.es/productos/manual_instrucciones.html)

## Technical characteristics / Características técnicas

Ref. No.	Colour Color	DC Voltage Tensión DC	Colour temperature (min-max) Temperatura de color (mín-max)	LED units meter Ud. LED metro	IP	Power meter Potencia por metro	Luminous efficacy meter Eficiencia luminosa metro	Luminous efficacy watt Eficiencia luminosa vatio	CRI	Wide Ancho	∠	Meters per reel Metros por rollo	
												V	K
eLED VEC28-14-TW-24V		24	2700-6500	120	20	14	1190	85	>80	10	50	6	5
eLED VEC28-14-TW-24V-IP65		24	2700-6500	120	65	14	1120	80	>80	12	50	6	5

Values tested on 1 m. LED strips / Valores testados en tiras LED de 1 m.

\* Tolerance range for power and lm/m: ±10% / Rango de tolerancia potencia y lm/m: ±10%

\* Maximum value when all channels are at maximum power / Valor máximo cuando todos los canales están a potencia máxima

## Logistical data / Datos logísticos - P. 238

	Net unit weight Peso neto unitario	Units per box Unidades por caja
eLED VEC28-TW-24V	0,130 Kg	20 uds.
eLED VEC28-TW-24V-IP65	0,310 Kg	13 uds.

## Accesorios / Accessories



Advised to mount on an aluminium profile. See LED profiles from page 170  
Recomendado instalación con perfil disipador de aluminio. Ver perfiles a partir de la página 170

